

4

3

2

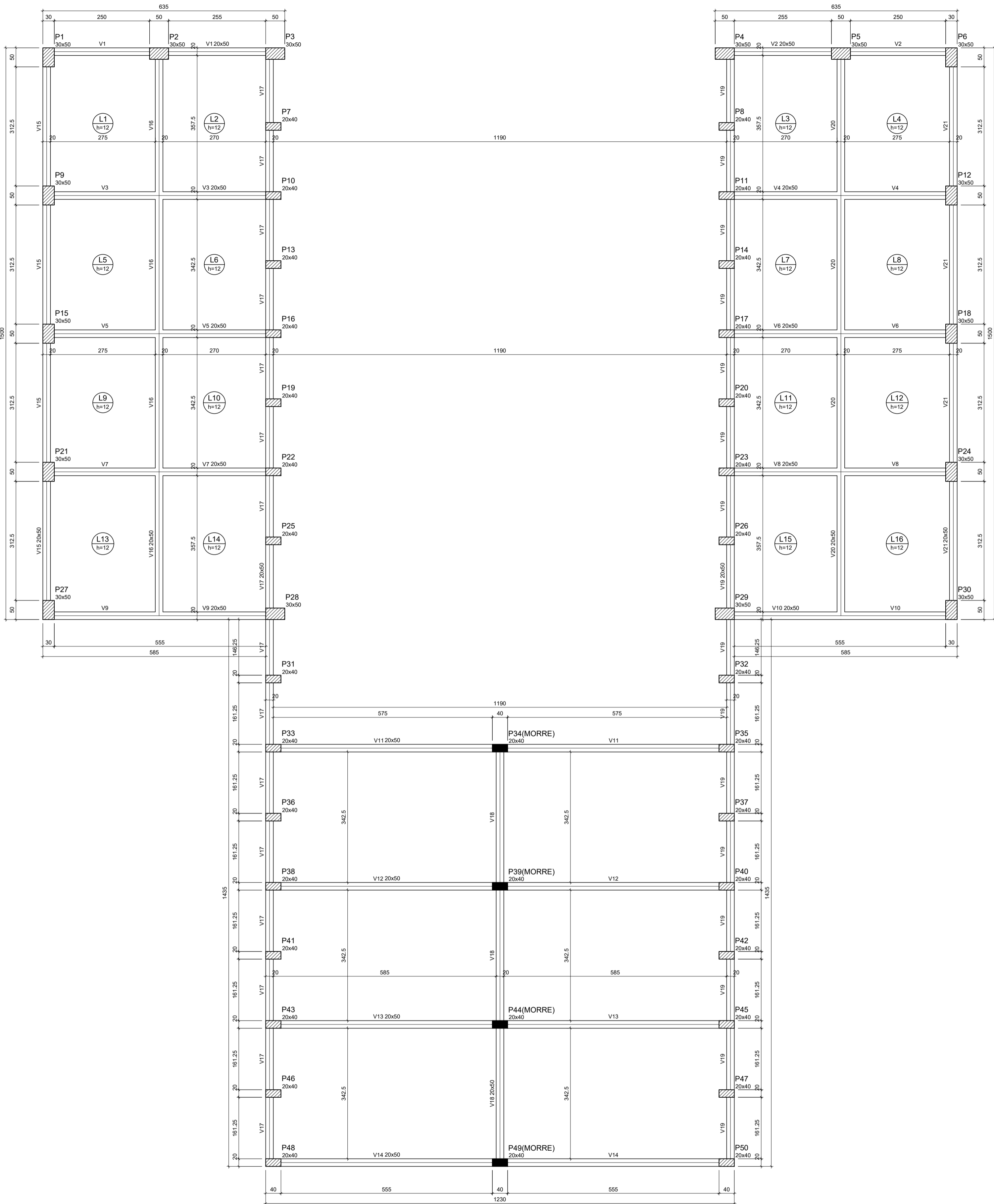
1

4

3

2

1



Forma do pavimento CONTAINERS (Nível 10)
escala 1:75

Vigas			
Nome	Seção (cm)	Elevação (cm)	Nível (cm)
V1	20x50	0	10
V2	20x50	0	10
V3	20x50	0	10
V4	20x50	0	10
V5	20x50	0	10
V6	20x50	0	10
V7	20x50	0	10
V8	20x50	0	10
V9	20x50	0	10
V10	20x50	0	10
V11	20x50	0	10
V12	20x50	0	10
V13	20x50	0	10
V14	20x50	0	10
V15	20x50	0	10
V16	20x50	0	10
V17	20x50	0	10
V18	20x50	0	10
V19	20x50	0	10
V20	20x50	0	10
V21	20x50	0	10

Características dos materiais	
fck (kgf/cm²)	Ecs (kgf/cm³)
250	241500

Legenda dos pilares

■ Pilar que morre

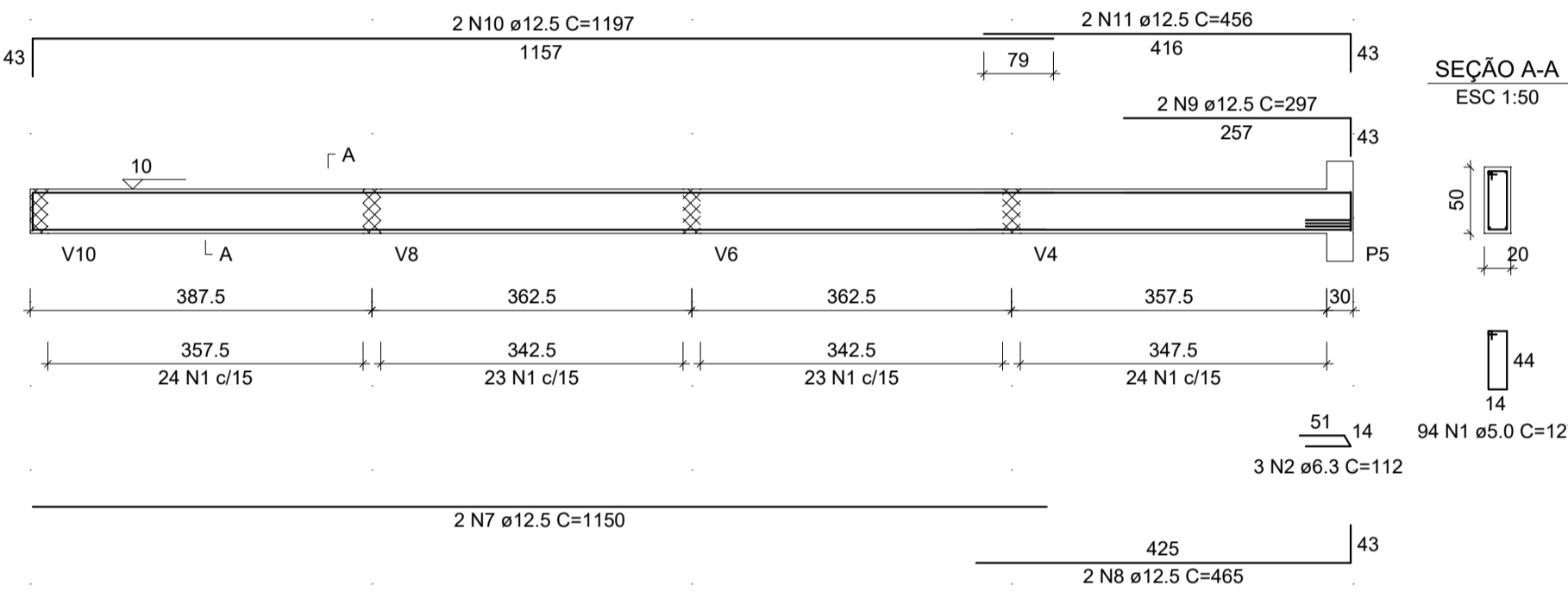
▨ Pilar que passa

Legenda das vigas e paredes

▬ Viga

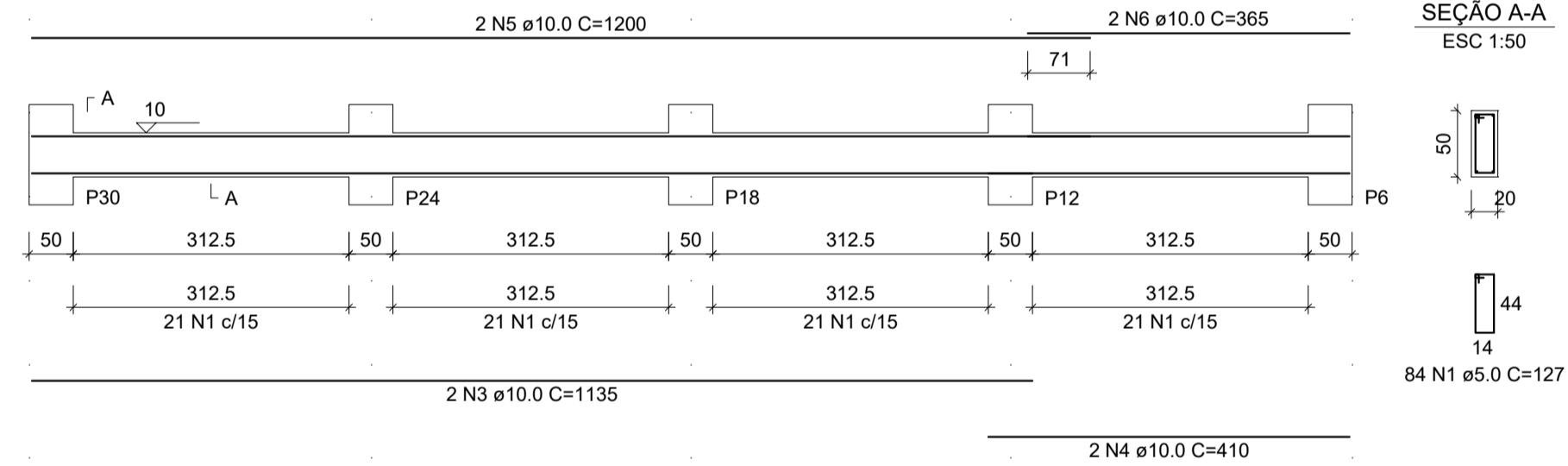
V20 (20 x 50)

ESC 1:75



V21 (20 x 50)

ESC 1:75



RELAÇÃO DO AÇO

V20		V21			
AÇO	N	DIAM (mm)	QUANT	C.UNIT (cm)	C.TOTAL (cm)
CA60	1	5.0	178	127	22606
CA50	2	6.3	3	112	336
	3	10.0	2	1135	2270
	4	10.0	2	410	820
	5	10.0	2	1200	2400
	6	10.0	2	365	730
	7	12.5	2	1150	2300
	8	12.5	2	465	930
	9	12.5	2	297	594
	10	12.5	2	1197	2394
	11	12.5	2	456	912

RESUMO DO AÇO

AÇO	DIAM (mm)	C.TOTAL (m)	QUANT + 10% (Barras)	PESO + 10% (kg)
CA50	6.3	3.4	1	0.9
	10.0	62.2	6	42.2
	12.5	71.3	7	75.6
CA60	5.0	226.1	21	38.3
PESO TOTAL (kg)				
CA50		118.6		
CA60		38.3		

Volume de concreto (C-25) = 2.71 m³
Área de forma = 27.52 m²



PREFEITURA
MUNICIPAL DE LAJINHA

Obras:

Construção de estação para transbordo de resíduos sólidos do Município de Lajinha/MG;

Responsável Técnico:

LUCAS HENRIQUE S. PAIVA - CREA-MG: 226.732/D

Proprietário:

PREFEITURA MUNICIPAL DE LAJINHA/MG

Endereço:

Rodovia MG-108 - Coordenadas Geográficas: 20°12'12.5"S 41°42'43.6"W

Discriminação:

ESTRUTURAL EXECUTIVO

Data:

MÊS 03/2025

Escala:

Indicada

Área:

360,00m²

Conferência:

LUCAS PAIVA

ART. VINCULADA:

MG20253818537

CONVÊNIO:

Desenho:

Lucas Henrique da Silva Paiva

Folha:

3

de:

11